

## 韓国の資産管理システム現状と問題点

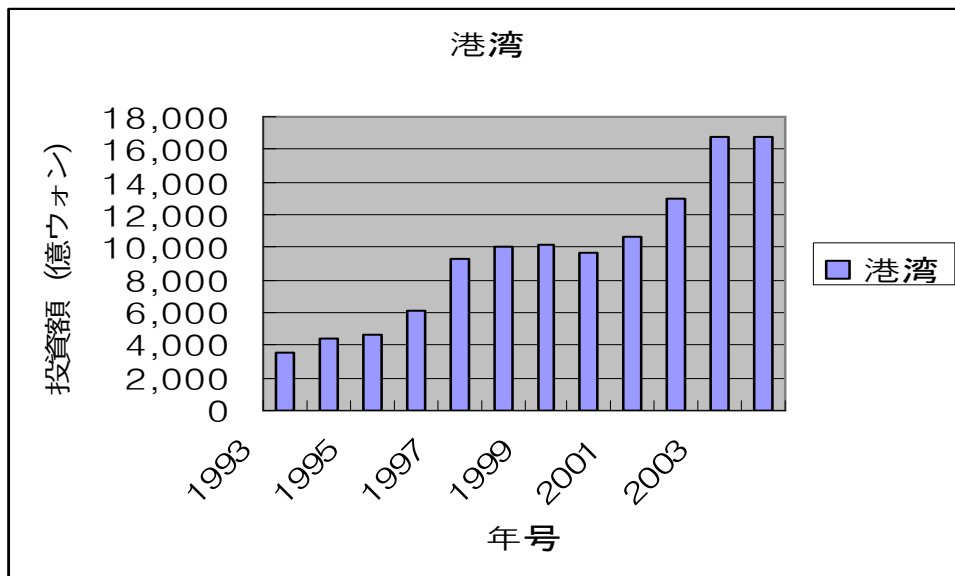
### 1. 韓国における交通SOC投資の現況

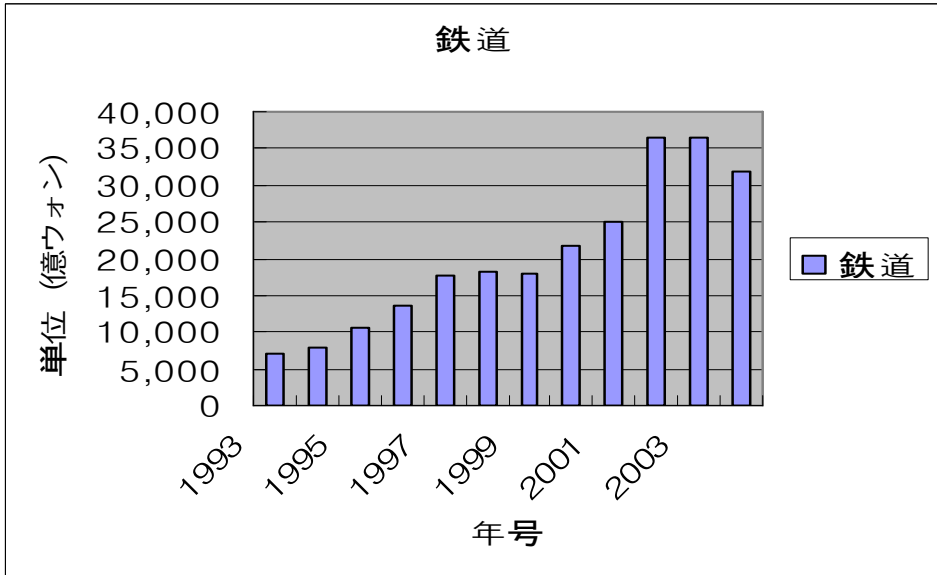
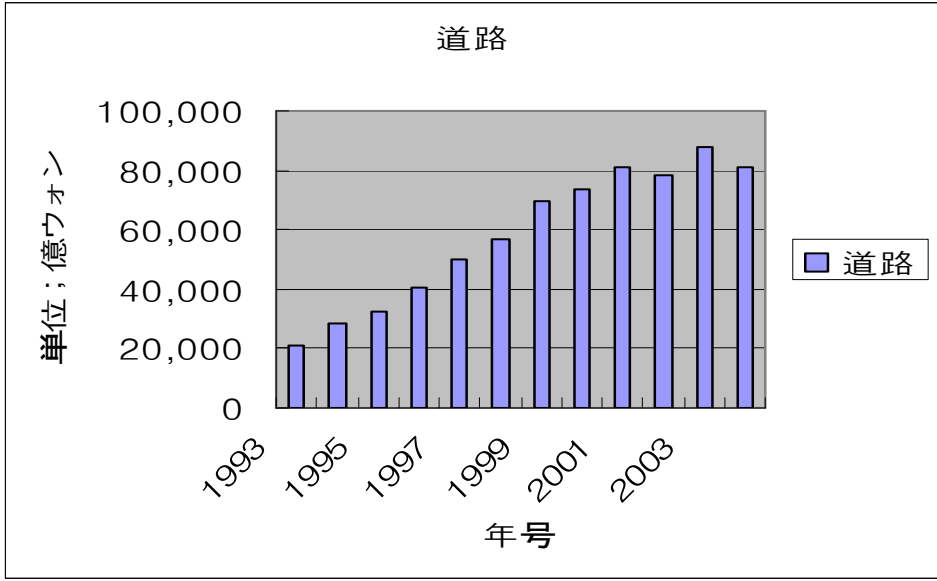
韓国国内における交通関連SOC（社会間接資本）投資の推移ならびにその現状について。社会間接資本事業は韓国中央政府、韓国地方政府、韓国道路公社、韓国高速鉄道公社などの公的機関と民間機関の投資により成り立っている。

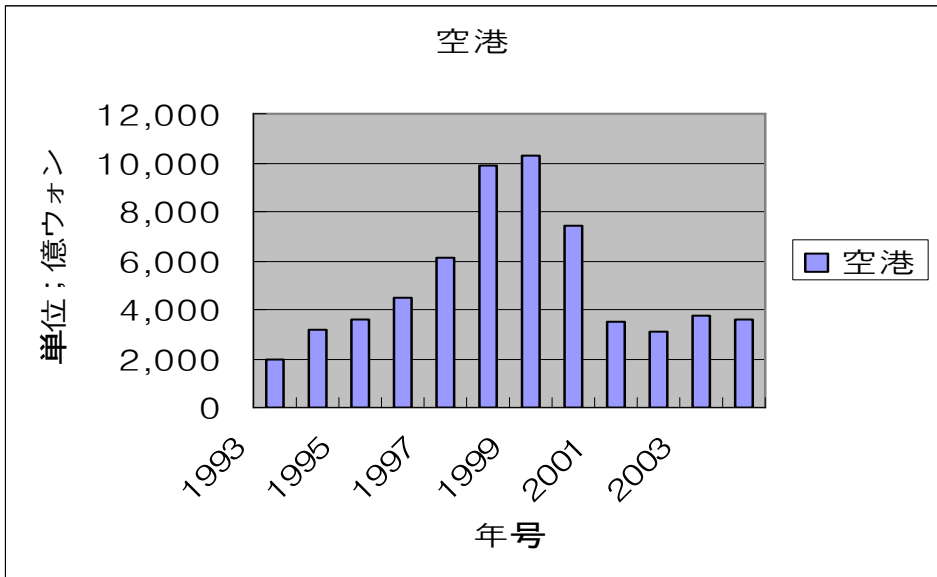
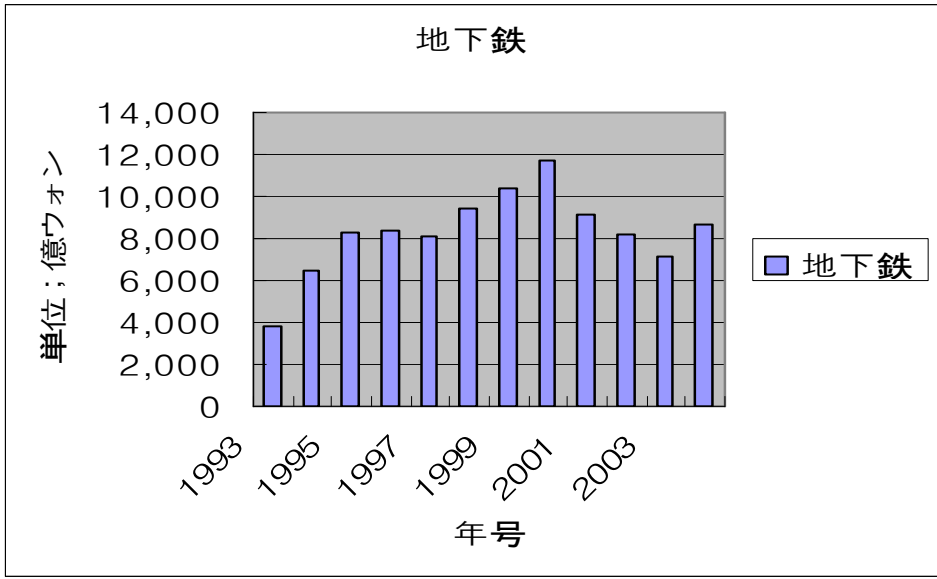
中央政府の部門別交通投資推移を見てみると、1998年以後10兆ウォン（約1兆円）を超えている。また、2000年以降GDP比で2%程度の水準を維持している。実質GDP増加率は約4.47%で、中央政府交通投資（実質価格）増加率は9.04%（1995年から2003年までの実質GDP増加率）である。

中央政府交通投資がGDPに比べ早い速度で増加していたことがわかる。

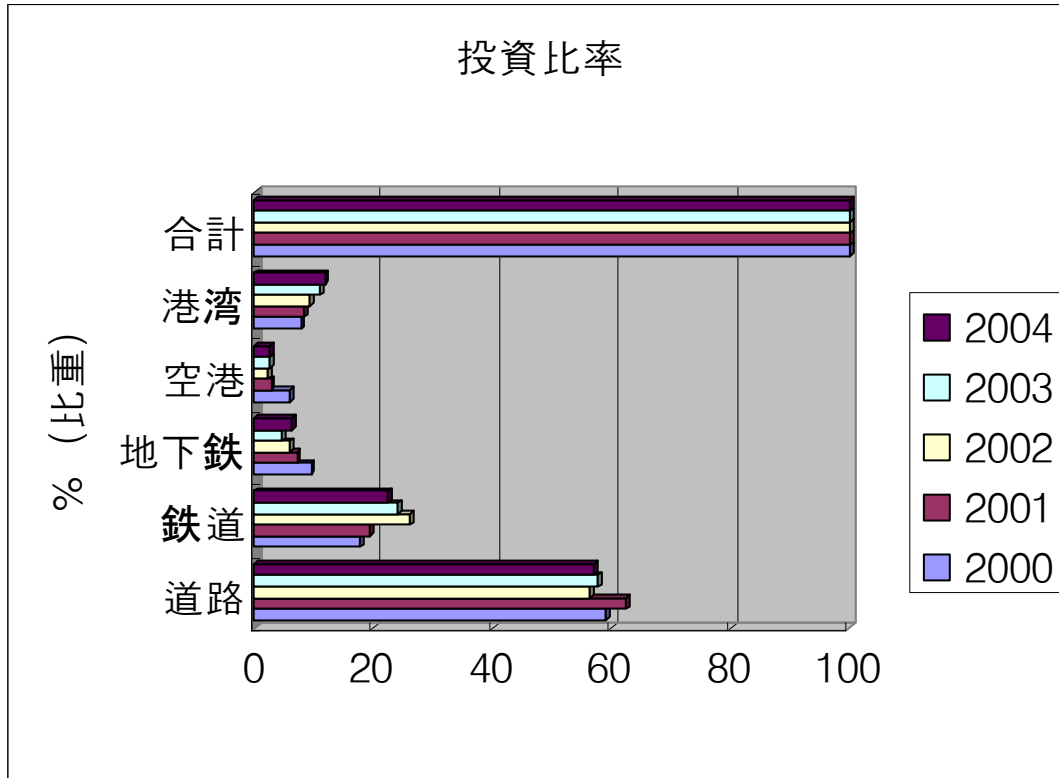
部門別の中央政府投資推移から、道路、鉄道、港湾、地下鉄、空港の中で、道路がその60%程度を占めており、他を圧倒している。（投資割合の大きいものの順にならべてある。）さらに詳しく見てみると、港湾投資比重は2000年以降増加傾向にあり、空港投資比重は仁川国際空港開港以降徐々に減少していることがわかる。高速鉄道事業によって鉄道投資額は徐々に増加している。





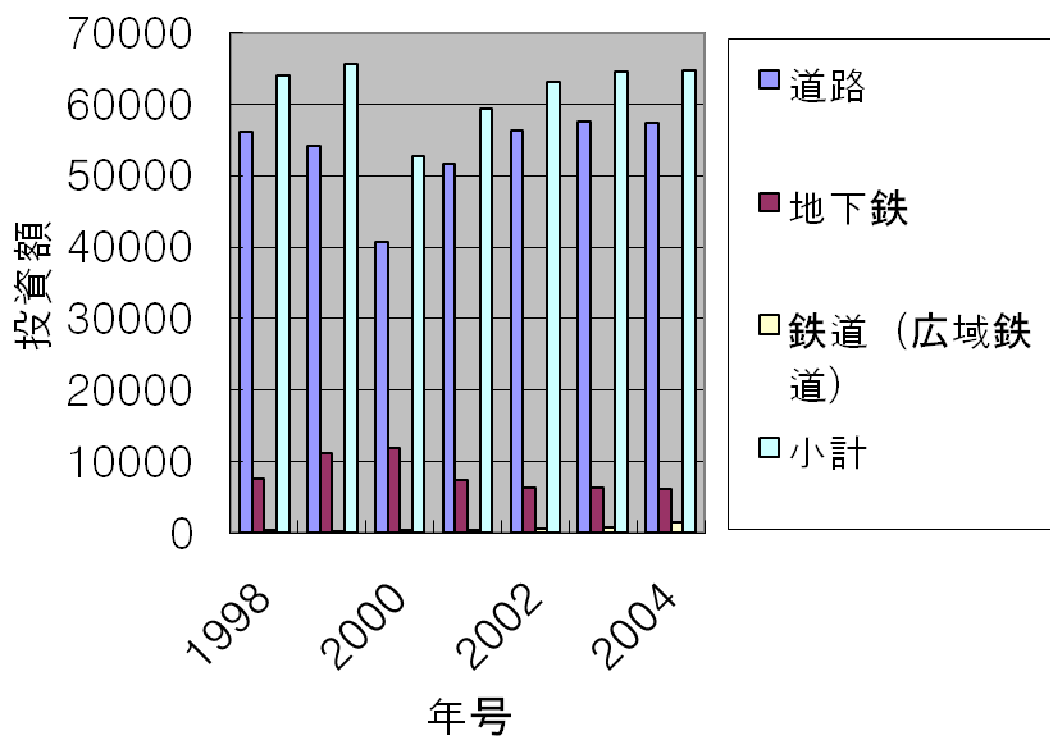


### 投資比率



中央政府 部門別交通施設投資比重						
單位；%						
	道路	鉄道	地下鉄	空港	港口	合計
2000年	59.15	17.64	9.47	5.97	7.77	100
2001年	62.51	19.43	7.11	2.74	8.21	100
2002年	56.39	26.22	5.86	2.24	9.3	100
2003年	57.87	23.95	4.67	2.49	11.02	100
2004年	57.17	22.36	6.11	2.55	11.81	100

地方政府の交通施設投資推移を見ると、1990年代末の地下鉄建設に対する投資の減少で十年ほどの間、減少するが2000年代に入って全般的に増加している。



地方政府の交通施設投資推移							
単位；億ウォン							
	1998	1999	2000	2001	2002	2003	2004
道路	56106	54239	40717	51613	56351	57680	57435
地下鉄	7610	11190	11800	7310	6359	6197	6021
鉄道（広域鉄道）	329	206	330	418	480	713	1393
小計	64045	65635	52847	59341	63190	64590	64849

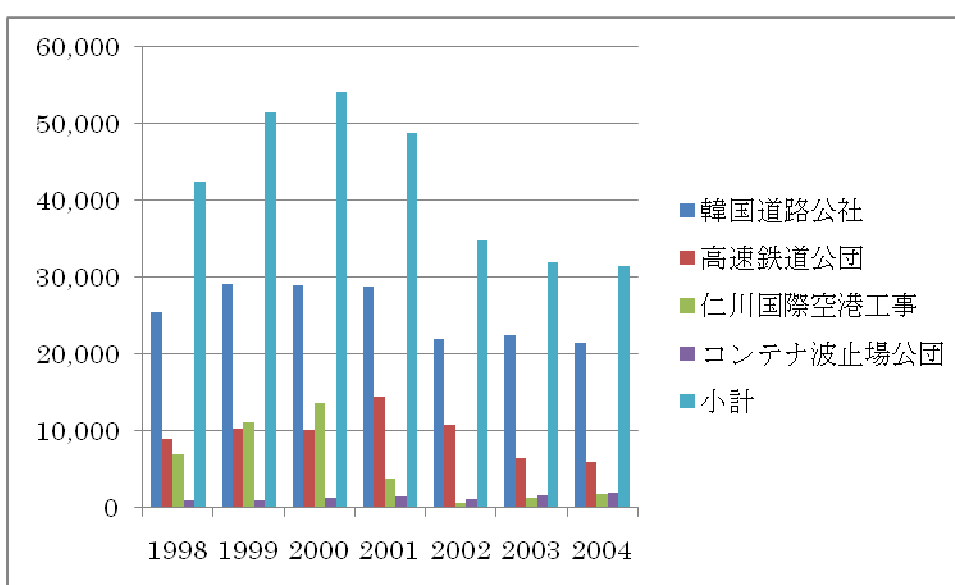
資料：企画予算府内部資料

### 交通関連公企業の投資推移

交通施設関連主要公企業では韓国道路公社, 仁川国際空港工事, 韓国高速鉄道建設公団, 韓国コンテナ波止場公団などがある。公企業部門の交通投資は2000年初盤以後ちょっと減少している。その原因は高速鉄道と空港部門の投資が2000年代に入り減少しているからだと考えられる。高速鉄道建設と仁川国際空港建設によって1990年代後半、鉄道と空港部門投資が増加した。道路の公企業部門投資は比較的安定している。またコンテナ波止場公団の港湾部門の投資も若干ではあるが安定的に増加している。

表：公企業の交通施設投資推移

単位：億ウォン



	1998	1999	2000	2001	2002	2003	2004
韓国道路公社	25,499	29,099	29,074	28,907	22,029	22,516	21,550
高速鉄道公団	8,933	10,291	10,114	14,569	10,851	6,456	6,065
仁川国際空港工事	7,017	11,132	13,675	3,841	748	1,368	1,878
コンテナ波止場公団	976	987	1,405	1,521	1,217	1,625	2,031
小計	42,425	51,509	54,168	48,838	34,845	31,965	31,524

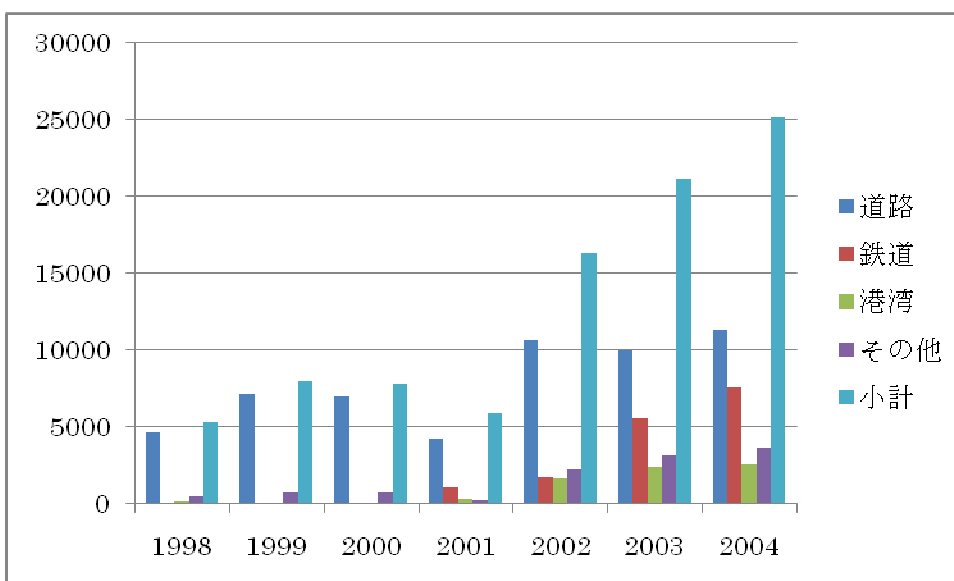
資料：企画予算府内部資料

## 民間投資推移

1994年社会間接資本に対する民間資本誘致促進法 2)の制定で 37件の事業が国家管理民間投資事業として推進されている。このうち、仁川国際空港高速道路で、仁川空港貨物ターミナル, 天安-論山高速道路など 5件は完了した。

表：SOC部門に対する民間投資推移

単位：億ウォン



soc 部門に対する民間投資推移							
単位；億ウォン							
	1998年	1999年	2000年	2001年	2002年	2003年	2004年
道路	4668	7151	6967	4233	10656	10011	11336
鉄道	No date	No date	No date	1100	1781	5576	7592
港湾	131	112	118	322	1679	2417	2617
その他	494	768	786	269	2216	3169	3649
小計	5293	8031	7871	5924	16332	21173	25194

資料：企画予算府内部資料